

PATREKSSKÓLI

RÝMINGARÁÆTLUN VEGNA ELDS

NÓVEMBER 2023

VIÐBRÖGÐ EF UPP KEMUR ELDUR

1. Skólastjóri, húsvörður eða staðgengill fer að stjórnstöflu brunaviðvörðunarkerfis og aðgætir hvaðan brunaboðin koma. Stjórnstöð fyrir efri skóla er staðsett í anddyri, stjórnstöð fyrir neðri skóla er staðsett í anddyri Skor.
2. Kennarar undirbúa rýmingu skólans, taka með nafnalista og fara stystu leið út úr húsi. Ef aðstæður leyfa er heimilt að fara í skó og yfirhafnir, hver og einn kennari ber ábyrgð á rýmingu sinnar stofu.
3. Skólastjóri, húsvörður eða staðgengill hefur strax samband við 112, tilkynnir um eld eða gefur skýringar á brunaboðinu.
4. Starfsfólk rýmir skólann, nemendur mynda einfalda röð, kennarinn fer fyrstur eða síðastur eftir aðstæðum. Muna að þreifa hurð út úr skólastofu, ef hún er heit skal velja aðra útgönguleið. Sá sem fer síðastur út, úr hverri stofu skal loka dyrum á eftir sér ef sú leið er valin, til að draga úr reykflæði um bygginguna.
5. Söfnunarsvæði skólans er á hringtorginu milli skólans og íþróttahúss.
6. Þegar komið er á söfnunarsvæðið hefur hver hópur sitt svæði (raðað eftir stigum). Yngsta stig næst íþróttahúsinu, miðstig í miðju torgsins og unglíngastig næst efri bílastæðum.
7. Kennarar fara yfir nafnalista og aðgæta hvort allir hafa komist út. Ef einhverntann vantar skal tilkynna skólastjóra, húsverði eða staðgengli um það.
8. Skólastjóri, húsvörður eða staðgengill fer á milli hópa og fær upplýsingar um hvort einhverjir og þá hversu margir hafi orðið eftir inni og hugsanlega staðsetningu þeirra.
9. Slökkvilið kemur á staðinn. Skólastjóri, húsvörður eða staðgengill gefur stjórnenda slökkviliðs upplýsingar um hvort einhverjir og þá hversu margir hafi orðið eftir inni og hugsanlega staðsetningu þeirra.
10. Allir í öruggt skjól. Farið með börn og starfsfólk í íþróttahús.

HVERNIG SKAL TILKYNNNA

Æskilegt er að umsjónarkennari barns, skólastjóri eða staðgengill sjái um að hringja/tala eða láta foreldra vita til að tryggja að upplýsingar um atburð berist eftir réttum leiðum.

- Sá sem hringir kynnir sig með nafni og segir hvaðan er hringt
- Sá sem hringir á að vera rólegur og tala skýrt.
- Segja skal í stuttu máli frá því sem kom fyrir barnið og reynt að koma strax til skila hvað sé að. Mikilvægt er að tala varlega.
- Ef hringt hefur verið á sjúkrahús er endað á að segja frá því og látið vita hvaða starfsmaður fór með barninu á sjúkrahús/heilsugæslu og hvert var farið.

Sjá nánar í öryggisáætlun Patreksskóla [hérna](#).

SÁLÆNN STUÐNINGUR

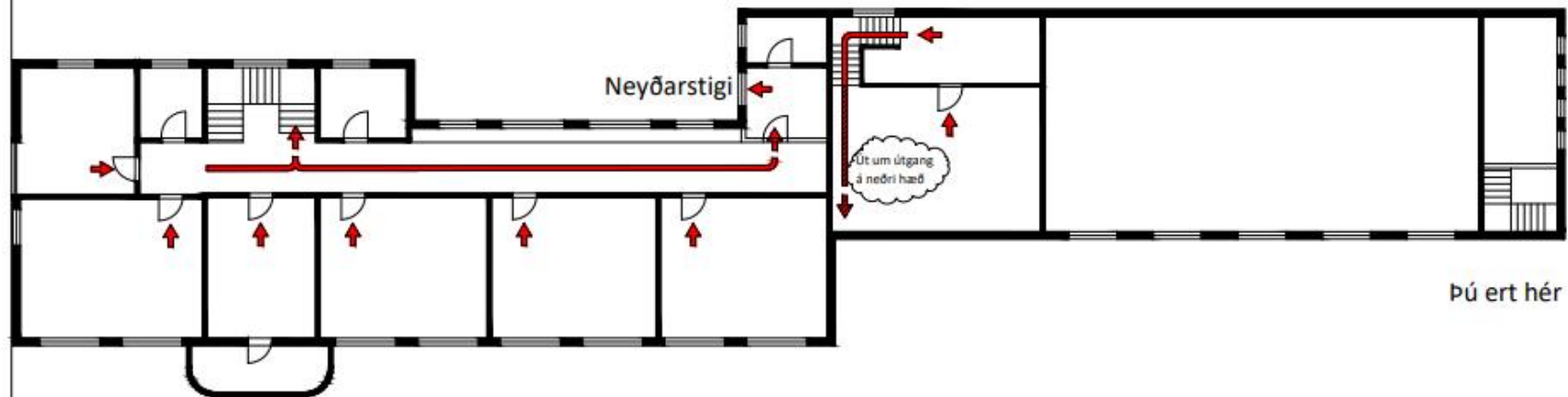
Skólastjóri metur hvort leita þurfi eftir aðstoð utanaðkomandi til að veita börnum, starfsfólki og/eða foreldrum sálrænan stuðning eða áfallahjálp. Rauði krossinn getur haft milligöngu um slíka aðstoð en hann er kallaður út í gegnum 112.

SÍMANÚMER

- Neyðarnúmer 112
- Brunavarnir Vesturbyggðar 450 2307
- Skólastjóri Patreksskóla 863 0465
- Staðgengill skólastjóra 865 5717
- Húsvörður Patreksskóla 854 6655
- Grunnskóli Patreksskóla 450 2320
- Íþróttahúsið Brattahlíð 450 2350

Patreksskóli Rýmingaráætlun

Efri hæð



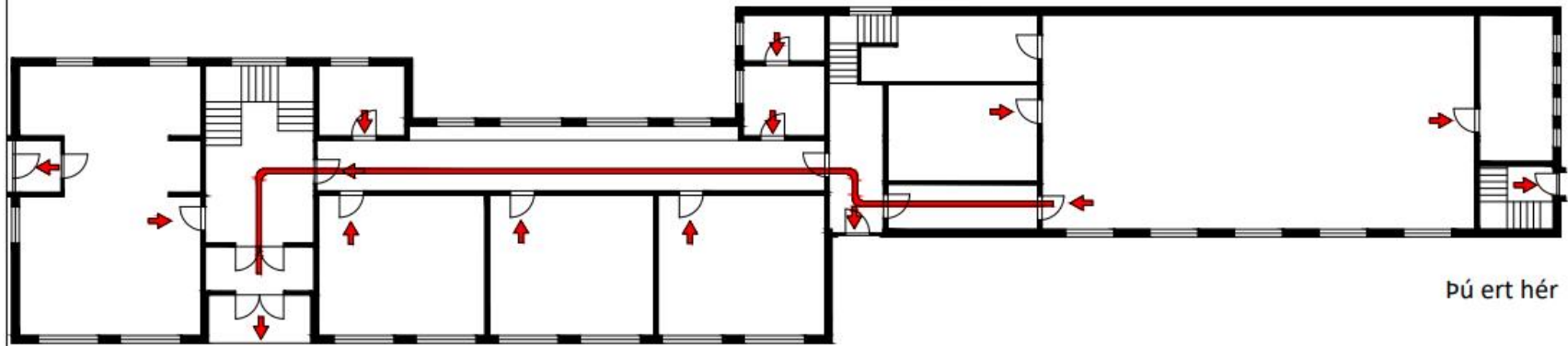
Ef rýma þarf skólann:

- Kennari safnar saman sínum hóp og fer stystu leið út úr húsi.
- Allir safnast saman á söfnunarsvæði fyrir utan skólann, hringtorgið milli neðriskóla og Bröttuhlíðar.
- Kennarar sjá til þess að allir komist út og safna sínum hópum saman.



Patreksskóli Rýmingaráætlun

Neðri hæð

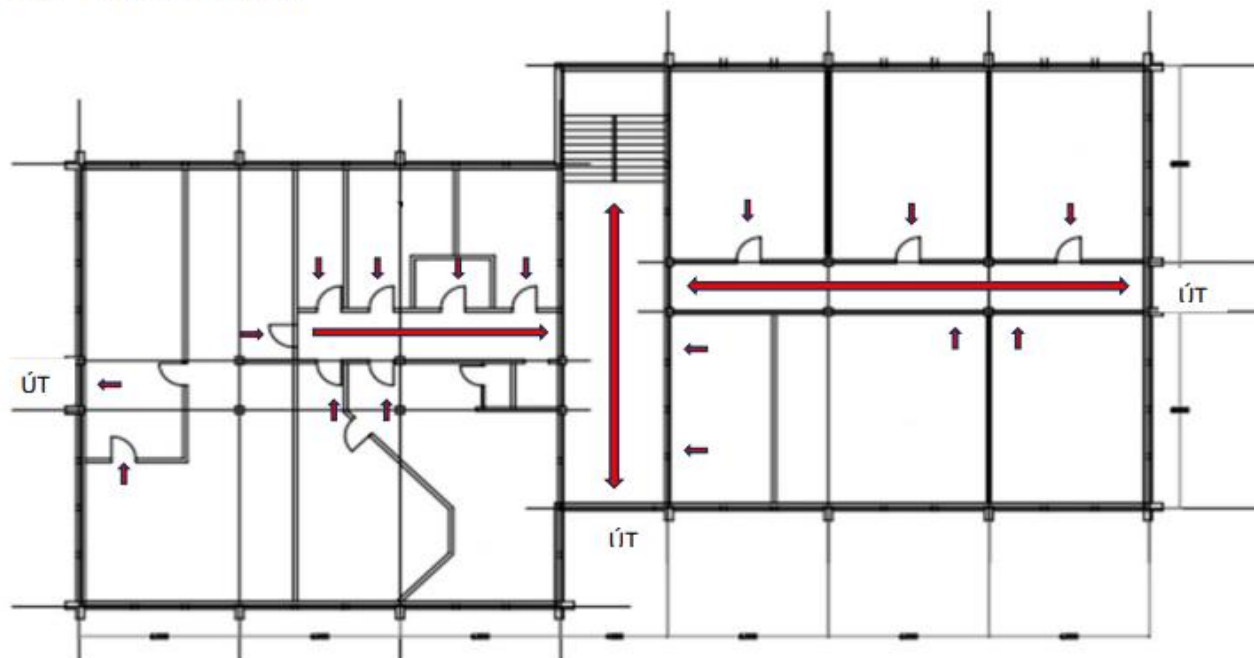


Ef rýma þarf skólann:

- Kennari safnar saman sínum hóp og fer stystu leið út úr húsi.
- Allir safnast saman á söfnunarsvæði fyrir utan skólann, hringtorgið milli neðriskóla og Bröttuhlíðar.
- Kennarar sjá til þess að allir komist út og safna sínum hópum saman.



Rýmingaráætlun Neðri hæð – neðri skóli



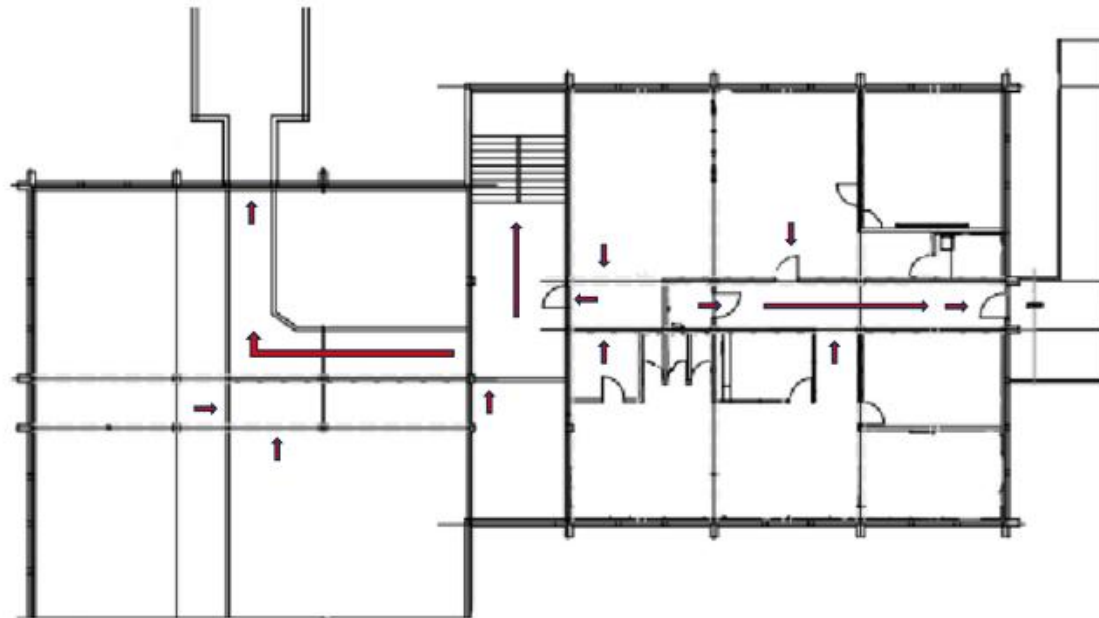
Ef rýma þarf skólann:

- Kennari safnar sínum hópi og fer stystu leið út úr húsi
- Allir safnast saman á söfnunarsvæði fyrir utan skólann, hringtorgið milli neðri skóla og Bröttuhlíðar.
- Kennarar sjá til þess að allir komist út og safna sínum hópi saman.



Rýmingaráætlun

Efri hæð – neðri skóli



Ef rýma þarf skólann:

- Kennari safnar sínum hópi og fer stystu leið út úr húsi
- Allir safnast saman á söfnunarsvæði fyrir utan skólann, hringtorgið milli neðri skóla og Bröttuhlíðar.
- Kennarar sjá til þess að allir komist út og safna sínum hópi saman.

