

# Balar 2 450 Patreksfjörður

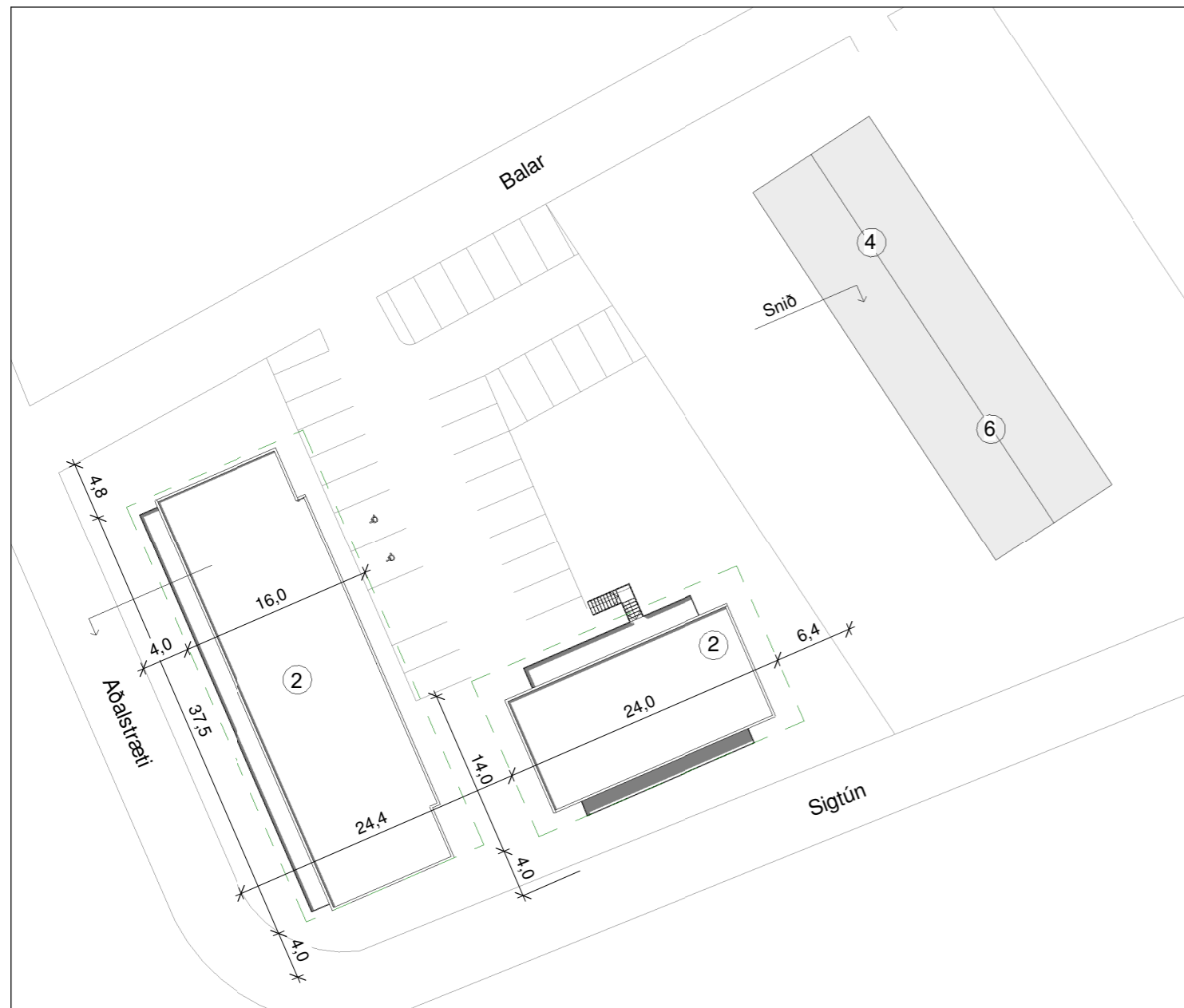
Grenndarkynning þessi felur í sér kynningu á fyrirhuguðum byggingum á Bólum 2.

Um er að ræða tvö hús með samtals allt að 20 íbúðum á tveimur hæðum. Frekari upplýsingar má sjá í greinargerð.

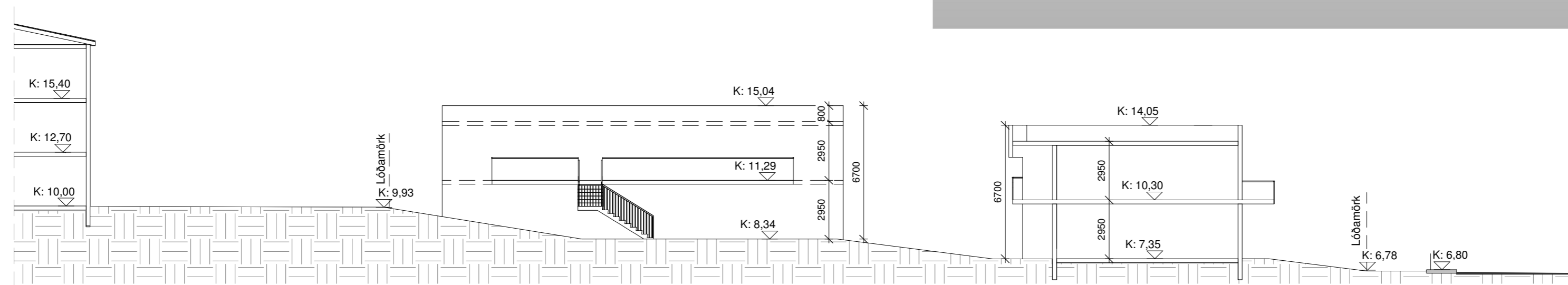
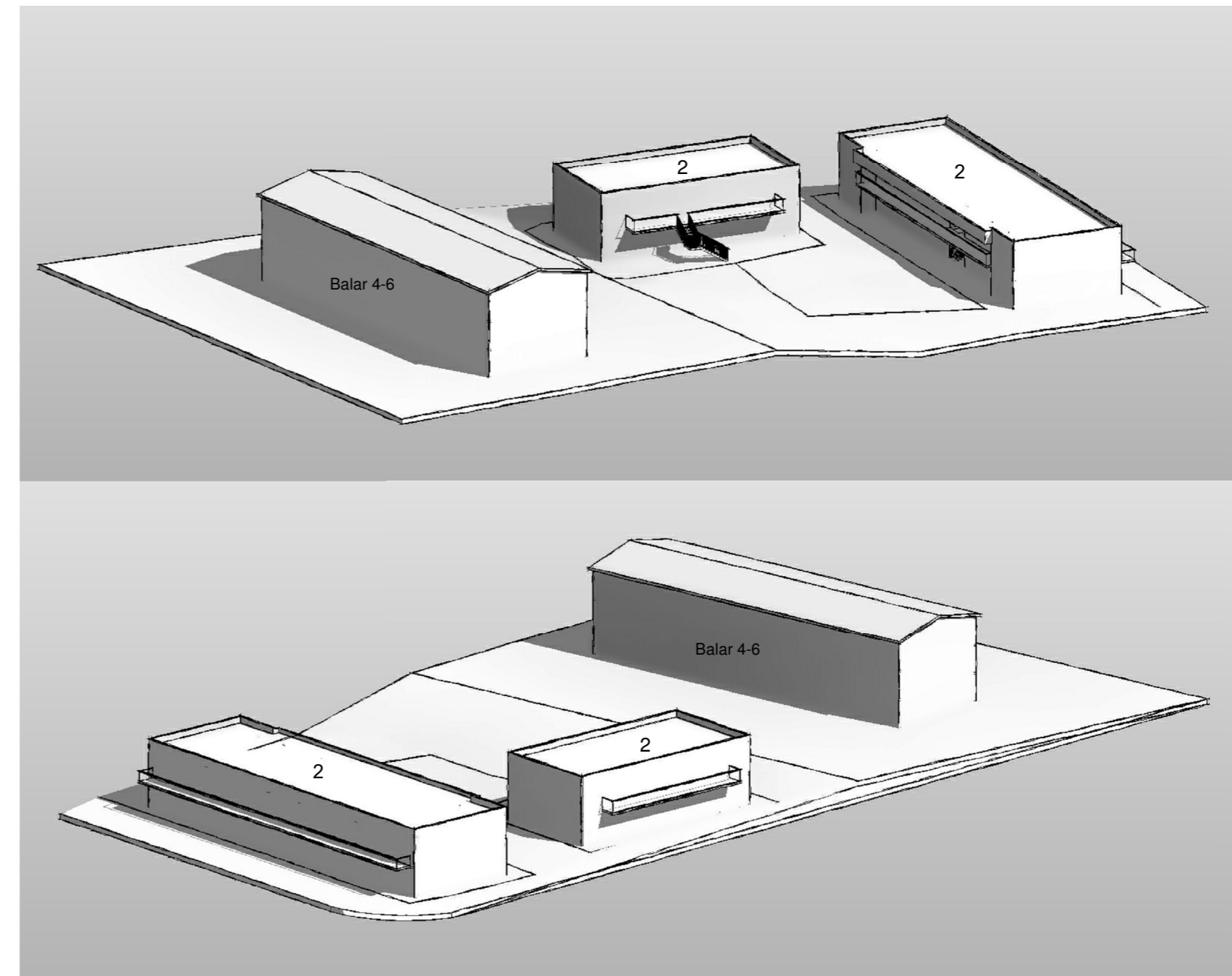
Stærð lóðar: 2457 m<sup>2</sup>

Nýtingarhlutfall: 0,8

Fjöldi bílastæða: 27 stæði á lóð þar af 2 fyrir hreyfihamlaða.



Afstöðumynd  
1 : 500



Snið  
1 : 200