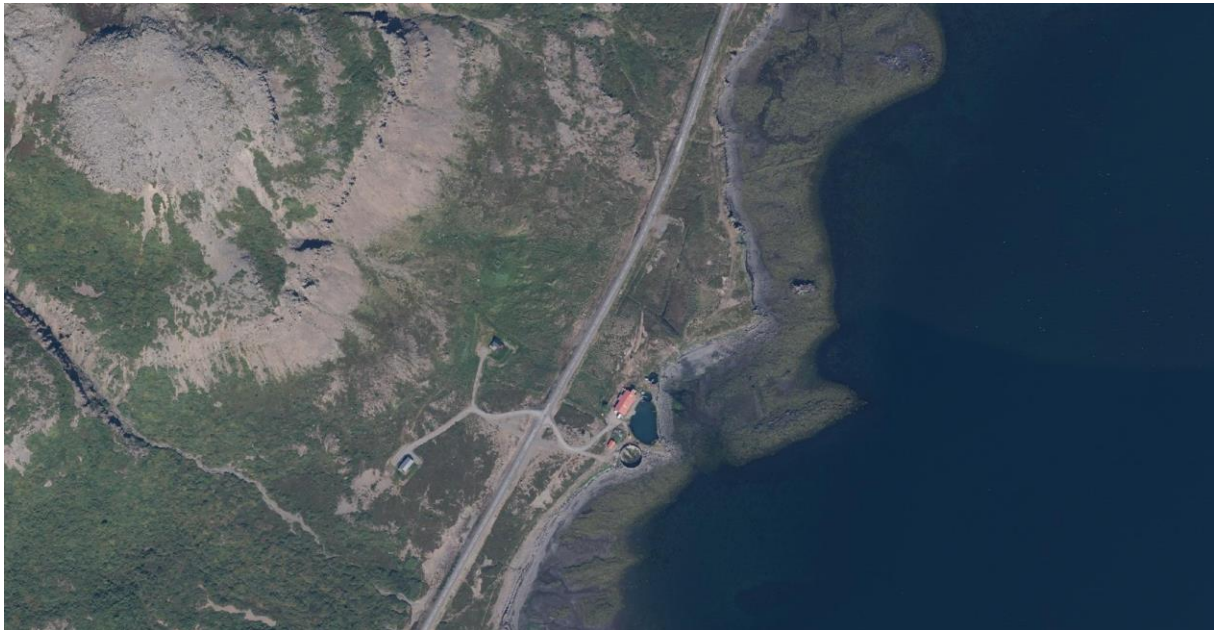


# BREYTING Á AÐALSKIPULAGI VESTURBYGGÐAR

## VEGNA IÐNAÐARSVÆÐIS VIÐ SEFTJÖRN, LÓÐ 1

### Greinargerð



9. Júlí 2020

## Efnisyfirlit

1. Inngangur .....	2
2. Forsendur .....	2
3. Tengsl við aðrar áætlanir .....	2
Aðalskipulag Vesturbyggðar 2006-2018.....	2
Friðland í Vatnsfirði.....	2
4. Staðhættir og umhverfisaðstæður .....	4
4.1. Minjar .....	4
5. Efni og umfang skipulagsbreytingar .....	4
6. Umhverfisáhrif .....	5
7. Ferli aðalskipulagsbreytingar .....	6
8. Heimildaskrá .....	7

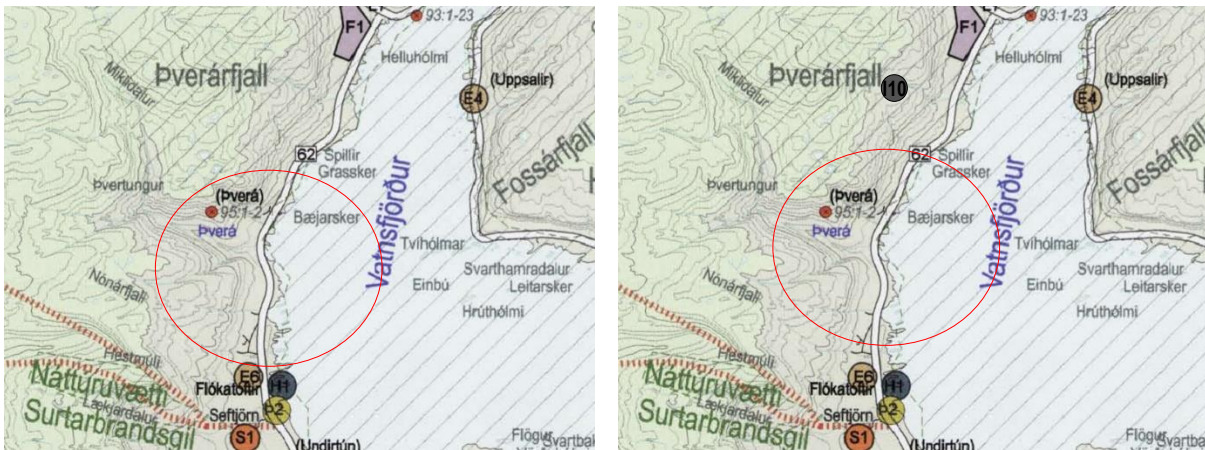
## Mynda- og töfluskrá

Mynd 1. Breyting á aðalskipulagi Vesturbyggðar, nýtt iðnaðarsvæði (I10) skilgreint að Þverá, markað rauðum hring.....	2
Tafla 1. Iðnaðarsvæði í Aðalskipulagi Vesturbyggðar 2006-2018.....	5

## 1. Inngangur

Gerð er breyting á aðalskipulagi Vesturbyggðar 2006-2018 sem staðfest var þann 15. desember 2006. Breytingin fellst í skilgreiningu á nýju iðnaðarsvæði (110) undir starfsemi Eldisvarrar við Seftjörn, lóð 1 á Barðaströnd. Stærð svæðisins er undir 5 ha og verður því markað með hring á uppdrætti aðalskipulagsins. Fiskeldi hefur verið starfrækt á svæðinu frá árinu 1984 en það hefur verið gert í ósamræmi við skipulag á svæðinu hingað til og því er þetta liður í að leiðrétta það. Einnig er áformað að fara í endurskipulagningu og frekari uppbyggingu á svæðinu.

Á svæðinu er heimilað allt að 200 tonna land- og kvíaelði og mannvirki því tengt



Mynd 1. Breyting á aðalskipulagi Vesturbyggðar 2006-2018, nýtt iðnaðarsvæði (110) skilgreint að Pverá, markað rauðum hring.

Skilgreining nýs iðnaðarsvæðisins miðar að framkvæmdum vegna skipulagningar starfsemi Eldisvarrar og samhlíða aðalskipulagsbreytingu er unnið að deiliskipulagi svæðisins.

## 2. Forsendur

Helstu forsendur eru að á Seftjörn, lóð 1 hefur verið starfrækt land- og kvíaelði frá árinu 1984 en svæðið hefur aldrei verið skilgreint í samræmi við það í aðalskipulagi. Seftjörn er innan marka friðlands Vatnsfjarðar, sem friðlýst var 1975, og því áriðandi að öll uppbygging og skipulagning starfseminnar sé eins og best verður á kosið með tilliti til þess. Eins og staðan er á skipulagsmálum svæðisins í dag stendur það fyrirtækinu fyrir þrifum hvað varðar skipulagningu og uppbyggingu á starfseminni í takt við þær kröfur sem gerðar eru til umræddrar framleiðslu.

## 3. Tengsl við aðrar áætlanir

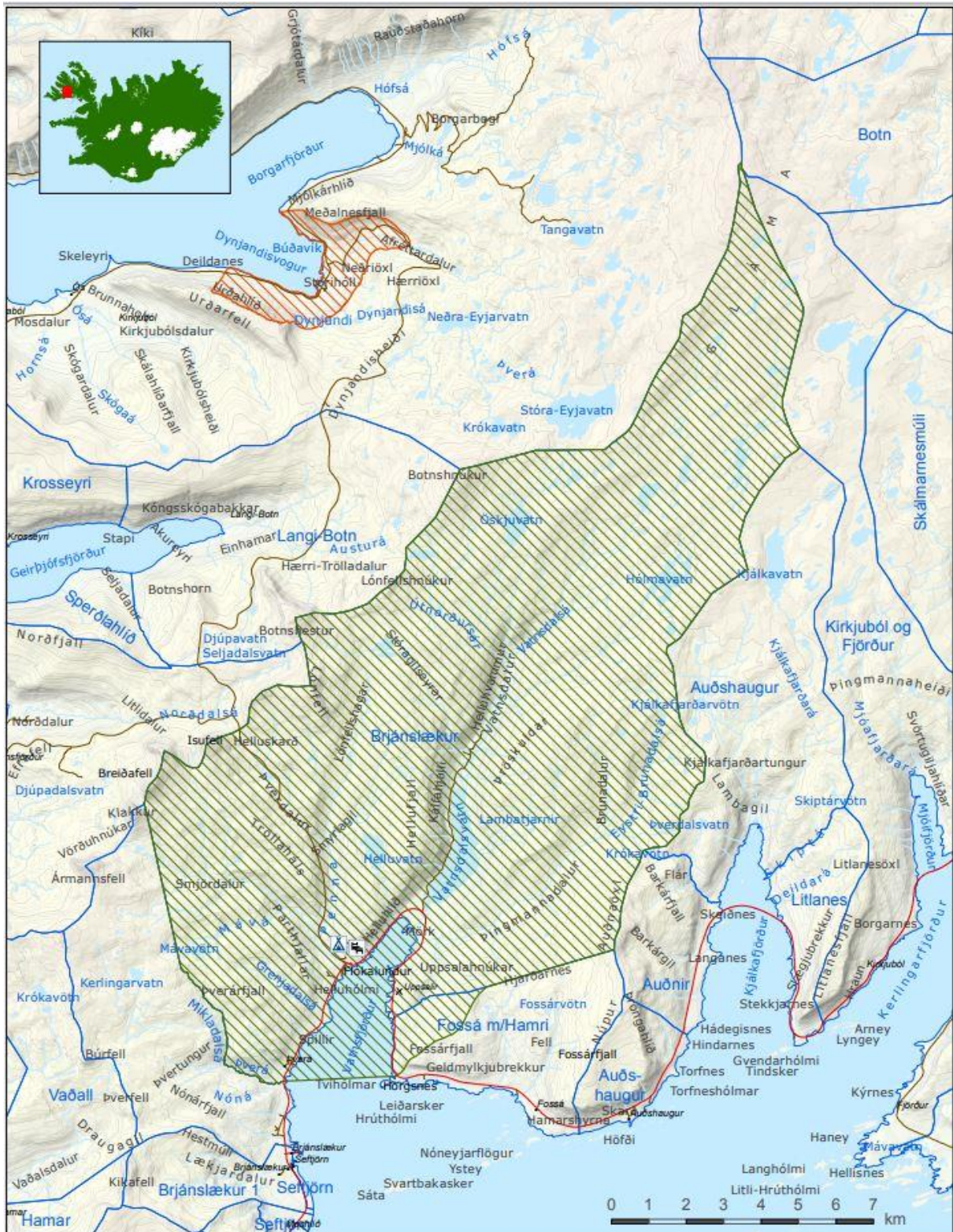
### Aðalskipulag Vesturbyggðar 2006-2018

Í gildi er Aðalskipulag Vesturbyggðar 2006-2018 þar sem umrætt svæði er skilgreint sem landbúnaðarsvæði en verður eftir breytingu skilgreint sem iðnaðarsvæði. Í aðalskipulaginu eru markmið varðandi iðnaðarsvæði m.a. að tryggt verði eðlilegt svigrúm fyrir þróun núverandi iðnaðarstarfsemi og iðnaður eflur í sveitarfélaginu. Þar sem umrædd starfsemi hefur verið starfrækt á svæðinu í áratugi fellur skipulagsbreytingin að þessum markmiðum.

### Friðland í Vatnsfirði

Friðland Vatnsfjarðar er friðlýst var árið 1975 er um 190 km<sup>2</sup> að flatarmáli og er Seftjörn innan friðlandsins (sjá mynd 2.). Tilgangur friðlýsingar er að vernda náttúru landsins á þann hátt að fólki gefist kostur á að njóta hennar. Í auglýsingu um friðlandið kemur m.a. fram að mannvirkjagerð og jarðrask og hvers konar

breytingar á landi séu háðar leyfi (Umhverfisstofnunar). Einnig kemur fram að bannað sé að skerða gróður, trufla dýralíf og skemma jarðmyndanir eða aðrar minjar að óþörfu.



Mynd 2. Uppdráttur sem sýnir friðlýst svæði Vatnsfjarðar.

## 4. Staðhættir og umhverfisaðstæður

Breytingin nær til þess svæðis sem starfsemi Eldisvarrar er á, um 1,9 ha svæði innan jarðar Þverár, og nefnist Seftjörn. Aðkoma að svæðinu er af Barðastrandavegi (62) og liggur það neðan vegar að sjó, norðan ósa Þverár. Landslagsform svæðisins eru melar, móar og lág holt sem liggja aflíðandi frá vegi niður að fjöru. Þar sem umrædd starfsemi hefur verið á svæðinu í áratugi hefur landslagið mótast af henni. Ásýnd svæðisins einkennist af lágum mannvirkjum sem fylgja starfseminni, húsum og kerum sem falla nokkuð vel að landi einkum vegna hæðarmismunar frá vegi niður að sjó. Ofan vegar eru tvö sumarhús sem einnig hafa áhrif á ásýnd svæðisins.

### 4.1. Minjar

Minjar hafa ekki verið skráðar á svæðinu sem aðalskipulagsbreytingin nær til. Svæðið verður fornleifaskráð í tengslum við deiliskipulagsvinnu.

## 5. Efni og umfang skipulagsbreytingar.

Samkvæmt gildandi aðalskipulagi Vesturbyggðar er það svæði sem breytingin nær til skilgreint sem landbúnaðarsvæði. Uppdrætti skipulagsins er breytt með þeim hætti að svæðið er markað númeri og lit iðnaðarsvæðis. Einnig er gerð breyting á kafla 2.3.5 Iðnaðarsvæði þar sem svæðið bætist við í töflu yfir iðnaðarsvæði.

Tafla í kafla 2.3.5 yfir iðnaðarsvæði eftir breytingu á aðalskipulagi.

Nr.	Heiti	Lýsing	Jörð
11	Hvestuvirkjun	1,4 Mw virkjun í Hvestudal í Arnarfirði og spennistöð tengd henni. Aðveitustöð í Bíldudal.	Fremri Hvesta
12	Krossholt	2 iðnaðarlóðir, 2 ha iðnaðarlóð, byggingar samtals 282,7 m <sup>2</sup> . 1 ha iðnaðarlóð byggingar samtals 118,9 m <sup>2</sup>	Krossholt
13	Hvammsholt	1 iðnaðarlóð, stærð lóðar 0,5 ha, byggingar samtals 150 m <sup>2</sup> .	Tunga
14	Miklidalur	Spennivirki	Miklidalur
15	Miklidalur	Svæði fyrir skreiðarhjalla	Miklidalur
16	Hlaðseyri	Á svæðinu má staðsetja mannvirki tengdu fiskeldi s.s. fóðurstöð. Reisa má síló og starfsmannaaðstöðu. Vegna nálægðar við veg og strandlínu þá þarf sérstaklega að íhuga sýnileika mannvirkja. Stærð svæðis 0,5 ha.	Hlaðseyri
17	Þúfneyri	Á svæðinu má staðsetja mannvirki tengdu fiskeldi s.s. fóðurstöð. Reisa má síló og starfsmannaaðstöðu. Vegna nálægðar við veg og strandlínu þá þarf sérstaklega að íhuga sýnileika mannvirkja. Stærð svæðis 0,5 ha.	Þúfneyri
18	Naust	Á svæðinu má staðsetja mannvirki tengdu fiskeldi s.s. fóðurstöð. Reisa má síló og starfsmannaaðstöðu. Vegna nálægðar við veg og strandlínu þá þarf sérstaklega að íhuga sýnileika mannvirkja. Stærð svæðis 0,5 ha.	Naust
19	Hlað	Á svæðinu má staðsetja mannvirki tengdu fiskeldi s.s. fóðurstöð. Reisa má síló og starfsmannaaðstöðu. Vegna nálægðar við veg og strandlínu þá þarf sérstaklega að íhuga sýnileika mannvirkja. Stærð svæðis 0,5 ha.	Hlað

110	Seftjörn lóð 1/Þverá	Á svæðinu er heimiluð ársframleiðsla allt að 40 t (28 t af flökum) tonna land- og kvíaeldi og mannvirki því tengt s.s. eldishús og íbúðarhús fyrir starfsmenn. Hámarks byggingarmagn 2000 m <sup>2</sup> . Starfsleyfið sem í gildi er leyfir allt að 200 t ársframleiðslu. Vegna nálægðar við veg og strandlínu þá þarf sérstaklega að íhuga sýnileika mannvirkja. Fella skal mannvirki vel að landi og lágmarka sýnileika þeirra. Fráveita og úrgangsmál skulu vera skv. reglugerð um fráveitu og skólp nr. 798/1999 og reglugerð um meðhöndlun úrgangs nr. 55/2003 og skal gera ítarlega grein fyrir fráveitu og úrgangsmálum í deiliskipulagi. Stærð svæðis 1,9 ha.	Þverá
-----	-------------------------	--	-------

Tafla 1. Iðnaðarsvæði í Aðalskipulagi Vesturbyggðar 2006-2018 eftir breytingu þessa.

Eftir breytingu bætist við eitt svæði sem fær númerið 110 í töflu yfir iðnaðarsvæði í aðalskipulaginu.

## 6. Umhverfisáhrif

Breyting þessi á Aðalskipulagi Vesturbyggðar 2006-2018 er háð lögum um umhverfismat áætlana nr. 105/2006 en í breytingunni felast framkvæmdaráform sem falla undir ákvæði laga um mat á umhverfisáhrifum nr. 106/2000, 1. viðauka lið 1.12. Þar kemur fram að þauleldi á fiski þar sem ársframleiðsla er minni en 200 tonn og fráveita er til sjávar eða þar sem ársframleiðsla er minni en 20 tonn og fráveita er í ferskvatn falli í c-flokk þar sem tilgreindar eru þær framkvæmdir sem kunna að hafa í för með sér umtalsverð umhverfisáhrif og metið er í hverju tilviki með tilliti til eðlis, umfangs og staðsetningar hvort háðar skuli mati á umhverfisáhrifum samkvæmt lögum.

Þar sem eldið er mun umfangsminna en ársframleiðsla er 28 tonn af flökum og lífmassi á ársgrundvelli 40 tonn þá er skipulagsáformin eru ekki talin líkleg til að hafa veruleg umhverfisáhrif í för með sér, en þeir þættir sem líklegir eru til að verða fyrir umhverfisáhrifum af völdum áætlunarinnar eru samfélag (atvinnulíf), landslag (sjónræn áhrif) og náttúra (vatn og fjörur). Breytingin er líkleg til að hafa jákvæð áhrif á atvinnumál í sveitarfélaginu. Ýrtruðu umhverfissjónarmiðum skal fylgt á svæðinu og úrgangs- og affallsmál skulu vera í samræmi við lög og reglugerðir. Þá skal hugað sérstaklega að ásýnd svæðisins með tilliti til staðsetningar þess og því haldið snyrtilegu í hvívetna. Skipulagsbreytingin er því ekki talin hafa neikvæð áhrif á jarðveg, vatn og fjörur.

Þau viðmið sem höfð voru til hliðsjónar voru eftirfarandi:

Umhverfisþáttur Tengsl	Vísar	Viðmið	Niðurstaða umhverfismats
Samfélag	Staða atvinnulífs Hagvöxtur Fjölbreytni Þjónustustig Íbúafjöldi	Sóknaráætlun Vestfjarða 2020-2024 Aðalskipulag Vesturbyggðar 2006-2018 Byggingáætlun fyrir Vestfirði	+ Aukin starfsemi getur eftir atvinnulífið í sveitarfélaginu og haft áhrif á aðra þróun innan þess.
Landslag	Ásýnd	Náttúruminjaskrá Lög nr. 54/1995 um vernd Breiðafjarðar	0 Fiskeldi hefur þegar verið starfrækt frá 1986 og breytingin hefur því engin áhrif þar á og umfangið mjög takmarkað.

			Framkvæmdir hafa breytt áýnd svæðisins. Sjónrænt áhrifsvæði getur verið stórt. Skipulagsákvæði eru sett hvað varðar sýnileika mannvirkja.
Vatn	Vatnsgæði Vatnsrennsli	Velferð til framtíðar: Stefnumörkun stjórnvalda til 2020  Vatnalög nr. 20/2006  Lög um rannsóknir og nýtingu á auðlindum í jörðu, nr. 57/1998 m.s.br.	0  Öflun kalds vatns getur kemur úr nærliggjandi borholu og hefur takmörkuð áhrif á vatnsbúskap sem og jarðfræðilega og líffræðilega þætti.
Fjörur	Frárennsli Fráveita	Náttúruinjasrá  Lög nr. 54/1995 um vernd Breiðafjarðar	0  Frárennsli frá eldi fer í settjörn, annað skólp í rotþró.

## 7. Ferli aðalskipulagsbreytingar

Eftirfarandi eru drög að tímaferli og eru þau birt með fyrirvara um breytingar

1. Apríl 2020 Lýsing aðalskipulagsbreytingar afgangi af skipulagsnefnd og samþykkt í sveitarstjórn.
2. Apríl 2020 Lýsing send til umsagnar Skipulagsstofnunar, Umhverfisstofnunar og annarra umsagnaraðila.
3. Apríl 2020 Lýsing kynnt almenningi og hagsmunaaðilum.
4. **Mái 2020 Tillaga að breytingu á aðalskipulagi.**
5. **júlí 2020 Tillaga kynnt skipulags- og umhverfissráði og bæjarstjórn.**
6. Júlí/ágúst 2020 Lögformlegt auglýsingaferli og umfjöllun.
7. Sept/okt 2020 Staðfesting aðalskipulags.

Hugmyndir og tillögur verða kynntar yfirvöldum og hagsmunaaðilum með auglýsingu og kynningu í samræmi við ákvæði skipulagslaga.

Helstu umsagnaraðilar eru:

- Skipulagsstofnun
- Umhverfisstofnun
- Heilbrigðiseftirlit Vestfjarða
- Minjastofnun Íslands

Eftir samþykki bæjarstjórnar og staðfestingu Skipulagsstofnunar á fullunninni tillögu verður hún auglýst í B-deild Stjórnartíðinda til staðfestingar í samræmi við lög.

## **8. Heimildaskrá**

Aðalskipulag Vesturbyggðar 2006-2018.

Lög nr. 105/2006 um umhverfismat áætlana.

Lög nr. 106/2000 um mat á umhverfisáhrifum.

Lög nr. 60/2013 um náttúruvernd.

Skipulagslög nr. 123/2010.

Skipulagsreglugerð nr. 90/2013.

Skipulagsstofnun (2007). Leiðbeiningar um umhverfismat áætlana.