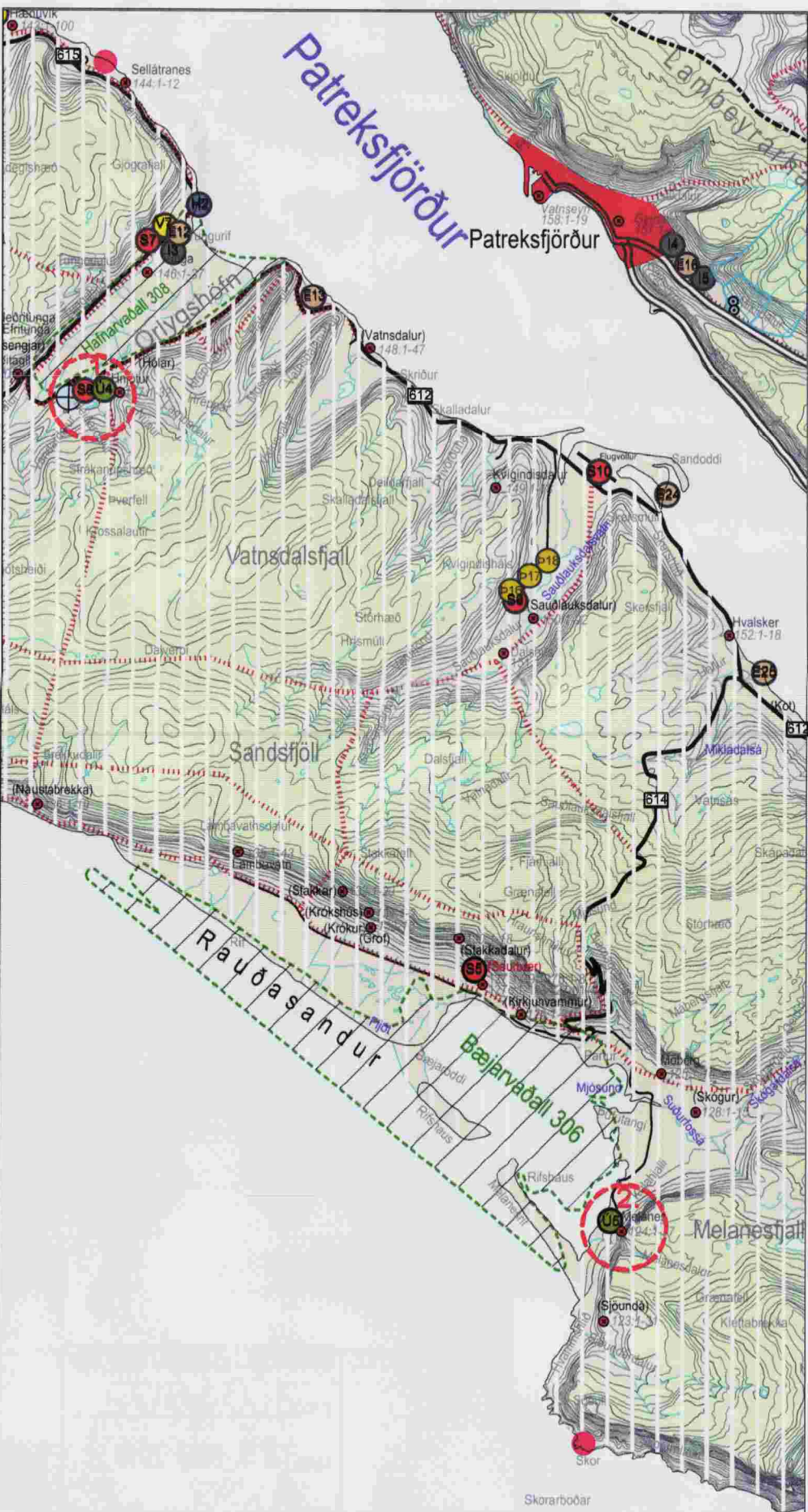
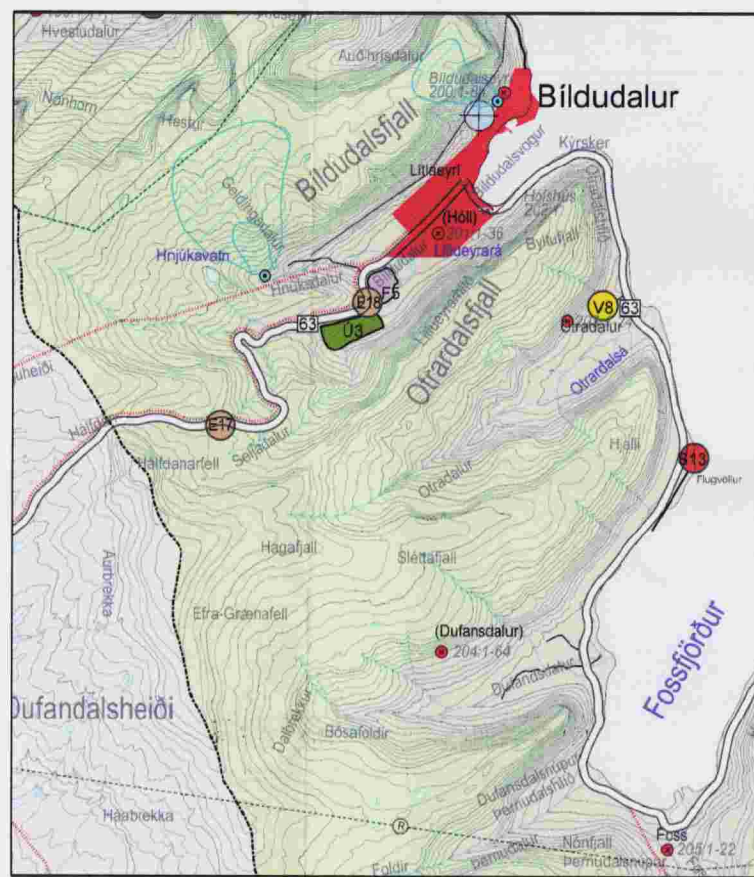


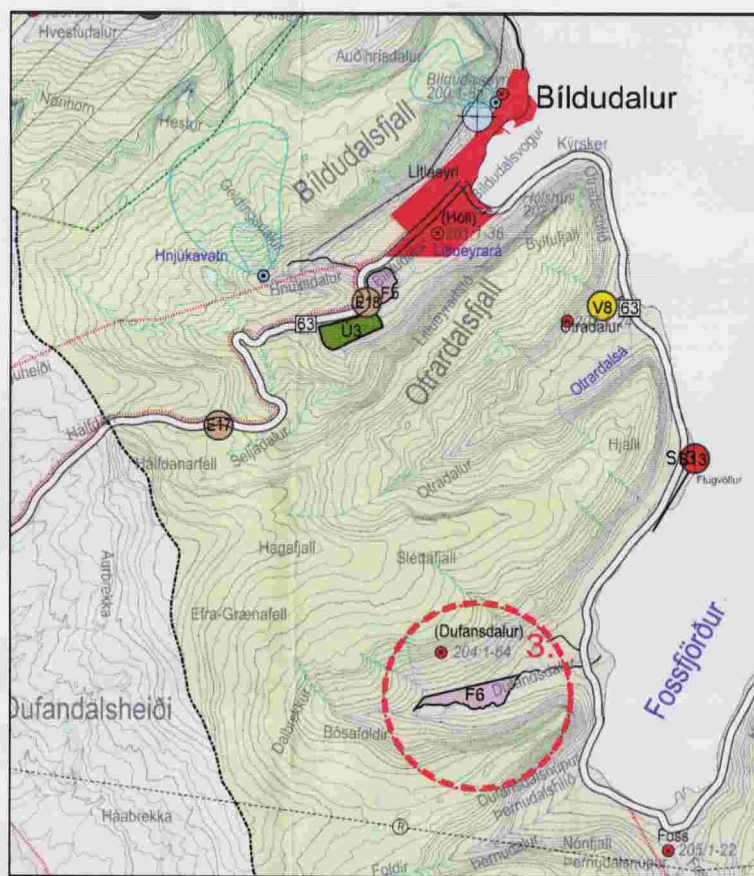
Staðfest aðalskipulag frá 15.12. 2006, mkv. 1:100.000



Breyting á aðalskipulagi, mkv. 1:100.000



Staðfest aðalskipulag frá 15.12. 2006, mkv. 1:100.000.



Breyting á aðalskipulagi, mkv. 1:100.000.

- Byggð**
- Landbúnaðarsvæði
 - Óbyggt svæði ofan 200 m y.s.
 - Lögbyli
 - Eyðibýli
 - Þéttbýli
 - Íbúðarsvæði
 - Verslunar- og þjónustusvæði
 - Þjónustustofnanir
 - Iðnaðarsvæði
 - Hafnarsvæði
 - Fristundaþyggð
 - Opin svæði til sérstakra nota
 - Efnistökusvæði
- Verndarsvæði**
- NÁTTÚRUVERNDARSVÆÐI**
- Friðlýst svæði skv. náttúruverndarlögum
 - Svæði á náttúruminjaskrá
 - Hverfisvernd vegna náttúruminja
- ÞJÓÐMINJAVERNDARSVÆÐI**
- Friðlýstar fornleifar
 - Fornleifar (til skýringar)
- VERNDARSVÆÐI GRUNNVATNS**
- Vatnsverndarsvæði I, brunnsvæði
 - Vatnsverndarsvæði II, grannsvæði vatnsból
 - Vatnsverndarsvæði III, fjarsvæði
- Veitur**
- RAFVEITA
 - Raflína - 66 kV - 132 kV
- FJARSKIPTI**
- Fjarskiptamastur
 - Vítar
- Samgöngur**
- Stofnvegir
 - Tengivegir
 - Aðrir vegir til skýringar
 - Slóðar - til skýringar
 - Gönguleiðir til skýringar
 - Mörk skipulagssvæðis

GREINARGERÐ

Gerðar eru þrjár breytingar á staðfestu aðalskipulagi Vesturbyggðar 2006 - 2018. Í kafla 2.3.10 Opin svæði til sérstakra nota er bætt við tveimur nýjum tjaldsvæðum U4 og U5.

| Nr. | Heiti svæðis | Lýsing | Jörð |
|-----|------------------------|------------|---------|
| U4 | Tjaldsvæði að Hnjóti | Tjaldsvæði | Hnjótur |
| U5 | Tjaldsvæði að Melanesi | Tjaldsvæði | Melanes |

Í kafla 2.3.9 Fristundaþyggð er gert ráð fyrir nýju svæði fyrir fristundaþyggð F6.

| Nr. | Heiti svæðis | Lýsing |
|-----|--------------------|--|
| F6 | Dufansdalur - Efrí | Svæðið er um 27,5 ha en gert er ráð fyrir 9 lóðum, 7 lóðum fyrir ný hús og 2 nýjum lóðum umhverfis núverandi fristundahús. |

Þessar breytingar eru í samræmi við markmið aðalskipulags Vesturbyggðar en eitt af markmiðunum er að styrkja stöðir og auka vægi ferðaþjónustu á svæðinu sem byggir á sérstöðu svæðisins og fjölda gistingualeikna. Í kaflanum um opin svæði til sérstakra nota er sagt að stefnt er að því að efla starfsemi á sviði útivistar og ferðaþjónustu.

- Tjaldsvæði að Hnjóti**
Gert er ráð fyrir nýju tjaldsvæði að Hnjóti sem staðsett verður á gömlu túni. Á tjaldsvæðinu er gert ráð fyrir hreinlætsaðstöðu fyrir tjaldsvæðið. Stærð svæðisins er um 1,2 ha.
 - Tjaldsvæði á Melanesi**
Gert er ráð fyrir nýju tjaldsvæði við Melanesi á gömlu og grónu túni. Á tjaldsvæðinu er gert ráð fyrir hreinlætsaðstöðu fyrir tjaldsvæðið. Leggja þarf nýjan veg að svæðinu sem verður að mestu fyrir neðan túngirðingu. Stærð svæðisins er um 1 ha.
 - Fristundaþyggð í landi Dufansdal - Efrí**
Svæðið sem um ræðir er 27,5 ha og er flokkað sem landbúnaðarland. Á láglandi er lentið að mestum hluta árfamburður en þar sem það byrjar að rísa norðan við ána taka við myrar á kalla að öðru leyti er lentið að mestu vaxið birkiþjóni. Akvegur að landinu er frá þjóðvegi 63 eftir heimkeypslu að Dufansdal - Efrí.
- Til að halda sem mest í náttúrulegan gróður er óheimill að ryðja burt skóg nema þar sem byggja á hús, leggja vegi og göngustiga og á dvalarsvæðum við hús innan byggingarheitis.
- Áhrif Skipulagsbreytingar á umhverfi og samfélag**
Tjaldsvæðið að Hnjóti og á Melanesi er á gömlum túnum og er því um að ræða framkvæmd á þegar röskuðu svæði. Framkvæmdir í Dufansdal - Efrí takmarkast við að varðveita sem mest náttúrulegt birkiþjóni. Það er því mat sveitarstjórnar Vesturbyggðar að umhverfisáhrif eru óveruleg.

Aðalskipulagsbreyting þessi sem auglýst hefur verið skv. 18. gr. skipulags- og byggingarlaga nr. 73/1997 m.s.br. var samþykkt í bæjarstjórn þann 20/11 2010.

Aðalskipulagsbreyting þessi var afgreidd af Skipulagsstofnun til staðfestingar umhverfisráðherra þann 21/5 2010.

Aðalskipulagsbreyting þessi var staðfest af umhverfisráðherra skv. 19. gr. skipulags- og byggingarlaga nr. 73/1997 m.s.br. þann 02/06 2010.

Breytingin er staðfest með fyrirvara um niðurstöður mats á umhverfisáhrifum þeirra framkvæmda sem falla undir ákvæði laga nr. 105/2000 m.s.br.

